

ふおるて

2023年 10月11日 発行



〒316-0022
 日立市大沼町 2-21-2
 TEL0294-85-6387/FAX0294-85-6388
 HP http://www.syaki.or.jp/jihatsu_mayumi/index.html

秋風が清々しい毎日、近くの山や公園の木々も少しずつ色が変わり始めました。外遊びでは、道端を歩くカマキリやバッタに興味津々で、見つけるとすぐに追いかけて、散歩に出ると子供たちの手には『どんぐり』や『葉っぱ』など『秋の宝物』で溢れています。

秋の自然を楽しみながら、気持ちよく、元気に過ごしていきたいと思えます。

《主な11月活動予定》 ※活動の予定は変更することがあります。

月	火	水	木	金
		1	2	3
		運動会練習	実験遊び ※	運動会 (文化の日)
6	7	8	9	10
集団ゲーム	壁面製作	造形	散歩 (木の実拾い)	ミュージックケア
13	14	15	16	17
粘土あそび	リトミック	散歩	秋の製作	料理
20	21	22	23	24
ミュージックケア	散歩	季節の 折り紙	勤労感謝の日	音楽あそび
27	28	29	30	
散歩	絵画あそび 言語聴覚士来所 (安齋先生)	洗濯ごっこ	料理	

交流活動予定は現在調整中です。決まり次第お知らせいたします。

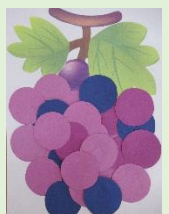
交流活動の予定日でしたが、実施できなかったのが常陸太田市にある山吹運動公園に遊びに行ってきました。噴水が出ていたので子供たちは大喜びで遊んでビショビショになっていました。着替えを持って行って良かったです(*^*) いつもとは違う遊具に子供たちも走り回って楽しんでいました。喜んでくれたので機会があればまた行きたいと思えます。



30日が十五夜ということで2グループに分かれて、ススキ探しとお団子作りを行いました。ススキは近くにあったのですぐに見つけることができました。お団子作りは水と粉が分離している時には手を引っ込める子も居ましたがだんだんまとまってくると興味を持ち丸めることができました。大きい子供達には茹でるところも火傷に注意しながらやってもらいました。茹で上がってすぐは上手く積み上げることができませんでしたが、先生の力を借りて立派なお月見団子が出来上がりました。



壁面作りではぶどうを作りを行い、ぶどうの形に花紙を貼ったり輪繋ぎで形を作ったり丸く切った画用紙を貼ったりして色々なぶどうを作りました。



【10月風景】